

# Spécifications

## LEO 30T



### PERFORMANCE

Hauteur de travail, maxi	30,00 m
Déport avec 80 kg	15,70 m
Déport avec 200 kg	14,00 m
Capacité de charge	200 kg
Jib mobile	180°
Panier rotatif	180°
Rotation de la tourelle, maxi	450°
Stabilisation app. jusqu'à la pente de	16,7°/30,0 %
Châssis réglable en hauteur et largeur	22/17 cm
Capacité de montée, maxi	16,7°/30,0 %
Angle d'attaque	16,7°/30,0 %
Vitesse de translation	3,0 km/h

### DIMENSIONS

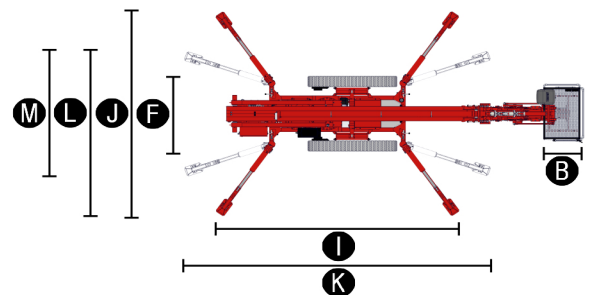
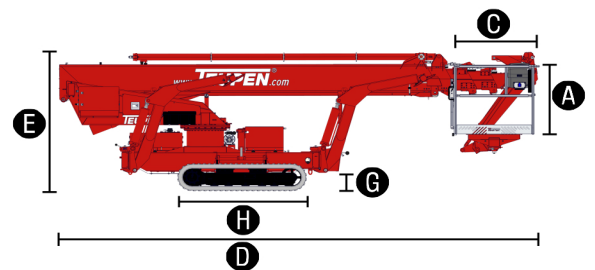
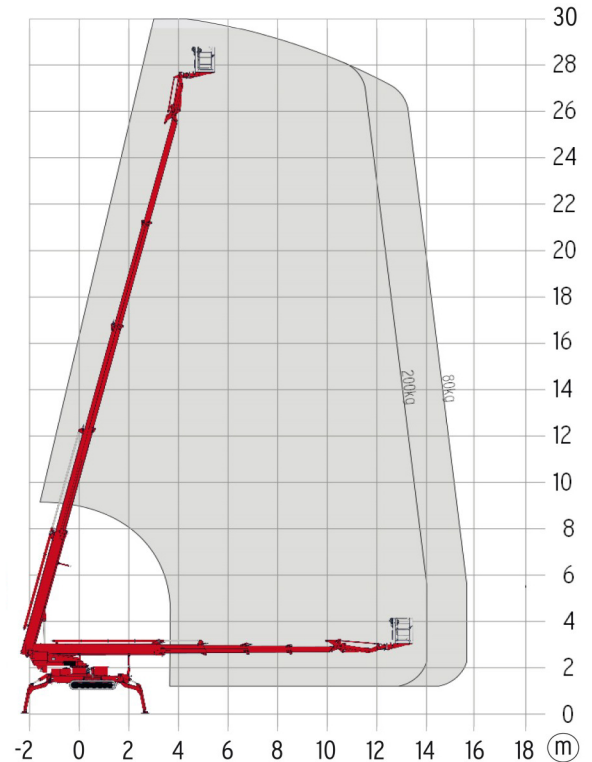
Hauteur du panier (A)	1,10 m
Longueur du panier (B)	1,20 m
Largeur du panier (C)	0,80 m
Longueur totale (D)	7,20 m
Hauteur position de transport (E)	1,98 m
Largeur totale (F)	1,58 m
Garde au sol, maxi (G)	0,27 m
Chenille (longueur x largeur) (H)	1,92 m x 0,25 m
Longeur en stabilisation standard (I)	5,30 m
Largeur en stabilisation standard (J)	4,75 m
Longeur en stabilisation 1 côté étroit (K)	6,64 m
Largeur en stabilisation 1 côté étroit (L)	3,95 m
Largeur en stabilisation 2 côtés étroits (M)	2,99 m
Plateau d'appui (longueur x largeur)	0,31 m x 0,22 m

### POIDS

Poids total	4300 kg
Pression en position de transport	3,7 kN/m <sup>2</sup>
Pression en position de travail	2,0 kN/m <sup>2</sup>
Pression sous un plateau, maxi	26,0 kN

### ALIMENTATION

Modes d'entraînement (moteur électrique & combustion)	1) Électrique: 230 V, 12,9 A, 2,2 kW 2) Diesel: Kubota D 902-E3 (16,1 kW/21,9 CV)
Modes d'entraînement optionnels	
Contenu du réservoir (Diesel)	40,0 l



### CONFORMITE AUX NORMES

2006/42/EC-Directive machines  
(Norme harmonisée EN280:2001 + A2:2009); 2004/108/EC (EMC);  
2000/14/EC (Directive relative aux émissions sonores en extérieur)